



# **EURO TOP** ...Qualität hat einen Namen

## Produktübersicht





## Inhalt

**Grundierungen** 2

**Dispersionsfarben** 3

**Isolierfarben** 4

**Fassadenfarben** 5

**Verdünnungen** 6

**Grundierungen und Lacke** 7

**Holzschutz** 9

**Bodenbeschichtungen** 10

**Spezialprodukte** 10

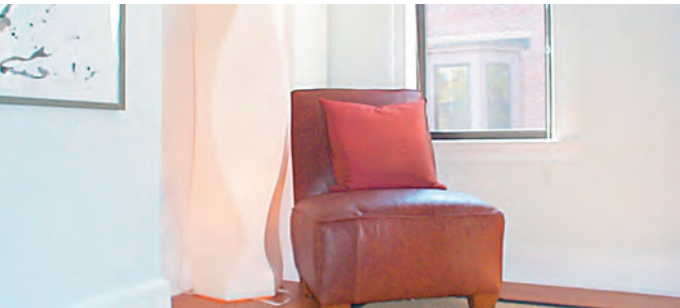
### Impressum

F.E.G. GbR · Dreichlinger Str. 13 · 92318 Neumarkt / Opf · [www.feg-farben.de](http://www.feg-farben.de)

Stand: April 2011

Euro Top ist ein geschütztes Markenzeichen der F.E.G.

Druckfehler sowie produktionstechnische Änderungen und Abweichungen vorbehalten.



## Grundierungen

### Acryl-Tiefgrund LH



Acryl-Tiefgrund LH ist ein Putzfestiger für Fassaden mit kritischen Untergründen wie sandende oder poröse Putze, kreidende Anstriche. Euro Top Acryl-Tiefgrund LH eignet sich auch zum Vorgrundieren von Gipsplatten, mineralischen Untergründen, Beton etc.

|                  |                           |
|------------------|---------------------------|
| <b>Verbrauch</b> | 150-300 ml/m <sup>2</sup> |
| <b>Farbton</b>   | transparent               |
| <b>Gebinde</b>   | 1L, 5 L, 10 L             |

### Hydro-Acryl – Tiefgrund LF



Hydro-Acryl-Tiefgrund LF ist ein lösemittelfreier, wasserverdünnbarer Tiefgrund auf Acrylatbasis, der sich bestens zum Grundieren und Festigen von mineralischen Untergründen eignet. Das Material ist wetterbeständig, diffusionsfähig, putzfestigend und haftfest. Für innen und außen.

|                  |                           |
|------------------|---------------------------|
| <b>Verbrauch</b> | 120-250 ml/m <sup>2</sup> |
| <b>Farbton</b>   | transparent               |
| <b>Gebinde</b>   | 1L, 5 L, 10 L             |

### Silicon Tiefgrund LF



Lösemittelfreies Spezial-Grundiermittel auf Siliconharzbasis für festigende und egalisierende Grundanstriche von mineralischen Untergründen. Für nachfolgende Anstriche mit Siliconfassadenfarben.

- Geruchsarm
- Hydrophobierende Wirkung
- Für innen und außen

|                  |                           |
|------------------|---------------------------|
| <b>Verbrauch</b> | 100-150 ml/m <sup>2</sup> |
| <b>Farbton</b>   | transparent               |
| <b>Gebinde</b>   | 5 L, 10 L                 |

### Silikat-Fixativ LF



Lösemittelfreies, transparentes Grundiermittel auf Silikatbasis zur Verfestigung von mineralischen Untergründen. Auch als Verdünnungsmittel von Silikatfarben einsetzbar. Einsetzbar bei nachfolgenden Silikat-Farbeanstrichen.

- Wasserverdünnbar
- Sehr gut verfestigend
- Für innen und außen

|                  |                         |
|------------------|-------------------------|
| <b>Verbrauch</b> | ab 70 ml/m <sup>2</sup> |
| <b>Farbton</b>   | transparent             |
| <b>Gebinde</b>   | 5 L, 10 L               |



# Dispersionsfarben

## Nassabrieb Klasse 3 • Kontrastverhältnis Klasse 2

### DIN 2000 LF



Lösemittelfreie Innenwandfarbe nach DIN 13300 für rationelle Beschichtung von Decken und Wandflächen.

**Malerqualität**

- Waschbeständig
- Gut deckend
- Geruchsneutral

|                  |                           |
|------------------|---------------------------|
| <b>Verbrauch</b> | ca. 145 ml/m <sup>2</sup> |
| <b>Farbton</b>   | weiß, altweiß             |
| <b>Glanzgrad</b> | matt                      |
| <b>Gebinde</b>   | 15 L                      |

### Profiweiss ELF



Matte, hoch deckende Innen-Dispersionsfarbe mit hohem Weißgrad. Sehr ergiebig.

**Malerqualität**

- Waschbeständig
- Sehr gut deckend / Klasse 1
- Leichte Verarbeitung

|                  |                           |
|------------------|---------------------------|
| <b>Verbrauch</b> | ca. 165 ml/m <sup>2</sup> |
| <b>Farbton</b>   | weiß                      |
| <b>Glanzgrad</b> | matt                      |
| <b>Gebinde</b>   | 12,5 L                    |

### Malerweiss LF



Matte Innen-Dispersionsfarbe für rationelle, gut deckende Wand- und Deckenanstriche.

**Malerqualität**

- Waschbeständig
- Gut deckend
- Diffusionsoffen

|                  |                           |
|------------------|---------------------------|
| <b>Verbrauch</b> | ca. 145 ml/m <sup>2</sup> |
| <b>Farbton</b>   | weiß, altweiß             |
| <b>Glanzgrad</b> | matt                      |
| <b>Gebinde</b>   | 2,5 L, 5 L, 12,5 L        |

### Meisterweiss ELF



Stumpfmatte Dispersions-Innenfarbe für hochwertige Wand- und Deckenanstriche mit hoher Quadratmeterleistung.

**Malerqualität**

Auch für Anstriche in Krankenhäusern etc. geeignet, da raumlufthygienisch, emissionsminimiert, lösemittel- und weichmacherfrei.

- Waschbeständig
- Gut deckend
- Exzellenter Weißgrad

|                  |                           |
|------------------|---------------------------|
| <b>Verbrauch</b> | ca. 125 ml/m <sup>2</sup> |
| <b>Farbton</b>   | weiß                      |
| <b>Glanzgrad</b> | stumpfmatt                |
| <b>Gebinde</b>   | 5 L, 12,5 L               |



## Dispersionsfarben

### Nassabrieb Klasse 3 • Kontrastverhältnis Klasse 2

#### Innenlatex ELF seidenglänzend



Gut deckende, seidenglänzende Latex-Dispersions-Innenfarbe für scheuerbeständige Wand- und Deckenanstriche. Ideal geeignet für sensible Bereiche wie z.B. Kindergärten und Schulen, da emissionsminimiert lösemittel- und weichmacherfrei.

#### Malerqualität

- Scheuerbeständig / Klasse 2
- Hoch strapazierfähig
- Gut deckend

|                  |                           |
|------------------|---------------------------|
| <b>Verbrauch</b> | ca. 145 ml/m <sup>2</sup> |
| <b>Farbton</b>   | weiß                      |
| <b>Glanzgrad</b> | seidenglänzend            |
| <b>Gebinde</b>   | 2,5 L, 5 L, 12,5 L        |

#### Innen-Silikatfarbe LF



Hoch diffusionsfähige, gut deckende Dispersions-Innen-Silikatfarbe nach DIN 18363 für waschbeständige, stumpfmatt Anstriche im gesamten Wohnbereich. Ideal auch in Bereichen der Denkmalschutzpflege einsetzbar.

#### Malerqualität

- Gut deckend
- Hoch diffusionsoffen

|                  |                           |
|------------------|---------------------------|
| <b>Verbrauch</b> | ca. 200 ml/m <sup>2</sup> |
| <b>Farbton</b>   | weiß                      |
| <b>Glanzgrad</b> | stumpfmatt                |
| <b>Gebinde</b>   | 2,5 L, 5 L, 12,5 L        |

## Isolierfarben

#### Acryl-Renovierfarbe



Für matte Wand- und Deckenanstriche. Geruchsarme Absperrfarbe für innen, isoliert Nikotin und Wasserflecken, hochdeckend und scheuerbeständig. Mit handelsüblichen Dispersionsfarben überstreichbar. Techn. Merkblatt beachten.

|                  |                          |
|------------------|--------------------------|
| <b>Verbrauch</b> | 3-5 m <sup>2</sup> /Ltr. |
| <b>Farbton</b>   | weiß                     |
| <b>Glanzgrad</b> | matt                     |
| <b>Gebinde</b>   | 2,5 L, 5 L, 12,5 L       |

#### Isolierweiss



Isolier- und Absperrgrund für innen und außen, weiß pigmentiert in der Spraydose. Überstreichbar mit Alkydharz-Vorstreichfarben und Dispersionsfarben. Gute Isolier- und Absperrwirkung auf vielen kritischen Untergründen; schnelle Trocknung; auch für Styropor geeignet.

|                  |                             |
|------------------|-----------------------------|
| <b>Verbrauch</b> | 1,5-2 m <sup>2</sup> / Dose |
| <b>Farbton</b>   | weiß                        |
| <b>Glanzgrad</b> | matt                        |
| <b>Gebinde</b>   | 400ml                       |

# Fassadenfarben

## MUR-Fassadenfarbe



Fassadenfarbe für wetterbeständige und wasserdampfdurchlässige Außenanstriche.  
**Malerqualität**

- Wetterbeständig
- Diffusionsoffen

|                  |                           |
|------------------|---------------------------|
| <b>Verbrauch</b> | ca. 200 ml/m <sup>2</sup> |
| <b>Farbton</b>   | weiß                      |
| <b>Glanzgrad</b> | matt                      |
| <b>Gebinde</b>   | 2,5 L, 5 L, 12,5 L        |

## Sil-Fassadenfarbe



Siloxanverstärkte Fassadenfarbe mit Silikatcharakter. Für wetterbeständige und wasserdampfdurchlässige Fassadenanstriche.  
**Malerqualität**

- Mit Silikatcharakter
- Wetterbeständig
- Diffusionsoffen
- Spannungsarm

|                  |                           |
|------------------|---------------------------|
| <b>Verbrauch</b> | ca. 180 ml/m <sup>2</sup> |
| <b>Farbton</b>   | weiß                      |
| <b>Glanzgrad</b> | matt                      |
| <b>Gebinde</b>   | 2,5 L, 5 L, 12,5 L        |

## Silicon-Fassadenfarbe FA



Hochwertige Fassadenfarbe auf Siliconharzbasis für extrem witterungsbeständige, hoch wasserdampfdurchlässige Fassadenanstriche auf mineralischen Untergründen.  
**Malerqualität**

- Hoch wasserabweisend
- Hoch wetterbeständig
- Hoch diffusionsoffen
- Fungizid und algizid ausgerüstet

|                  |                           |
|------------------|---------------------------|
| <b>Verbrauch</b> | ca. 180 ml/m <sup>2</sup> |
| <b>Farbton</b>   | weiß                      |
| <b>Glanzgrad</b> | matt                      |
| <b>Gebinde</b>   | 5 L, 12,5 L               |

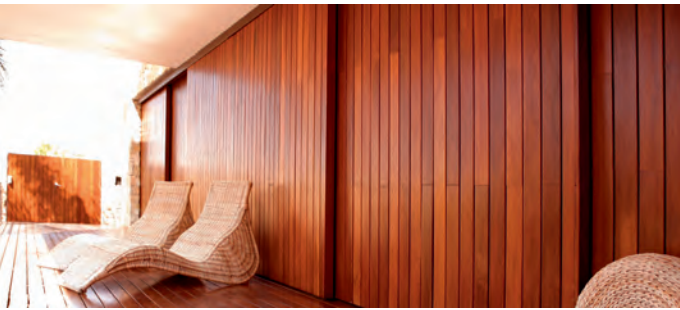
## Silikat-Fassadenfarbe



Fassadenfarbe auf Silikatbasis für wetterbeständige Anstriche auf mineralischen Untergründen sowie zur Renovierung alter, tragfähiger Silikatfarben-Anstriche.  
**Malerqualität**

- Wetterbeständig
- Hoch diffusionsoffen
- Gutes Deckvermögen

|                  |                           |
|------------------|---------------------------|
| <b>Verbrauch</b> | ca. 180 ml/m <sup>2</sup> |
| <b>Farbton</b>   | weiß                      |
| <b>Glanzgrad</b> | mineralisch matt          |
| <b>Gebinde</b>   | 5 L, 12,5 L               |



## Verdünnungen

### Terpentin-Ersatz



Terpentinersatz verdünnt Öl- und Kunstharz-Streichlacke. Zum Reinigen von Arbeitsgeräten.

|                |                                   |
|----------------|-----------------------------------|
| <b>Gebinde</b> | 0,5 L, 1 L, 6 L, 12 L, 30 L, 60 L |
|----------------|-----------------------------------|

### Nitro-Universal-Verdünnung



Hochwertiges, wasserfreies Lösemittelgemisch. Verdunstet rückstandsfrei und fördert bei Verdünnung von Nitro- und Kunstharzlacken den Glanz und Verlauf.

|                |  |
|----------------|--|
| <b>Gebinde</b> | 0,5 L, 1 L, 3 L, 6 L, 12 L, 30 L, 60 L |
|----------------|--|

### Kunstharz-Verdünnung



Zum Verdünnen von Kunstharz- und Öllacken, Chlorkautschuk, Einbrennlacken und heizölfesten EBZ-Beschichtungen.

|                |  |
|----------------|--|
| <b>Gebinde</b> | 0,5 L, 1 L, 3 L, 6 L, 12 L, 30 L, 60 L |
|----------------|--|

### Nitro-Reiniger



Zum Lösen von Nitro-, Kunstharz-, Kombi- und Chlorkautschuk-Lacken. Zum Entfetten und Reinigen von Blechen und Metallteilen

|                |                            |
|----------------|----------------------------|
| <b>Gebinde</b> | 3 L, 6 L, 12 L, 30 L, 60 L |
|----------------|----------------------------|

### Aromatenfreier-Verdünnung



Zum Verdünnen von aromatenfreien geruchsarmen Kunstharzlacken und aromatenfreien Isolierfarben.

|                |               |
|----------------|---------------|
| <b>Gebinde</b> | 1 L, 3 L, 6 L |
|----------------|---------------|



## Grundierungen und Lacke

### Allgrund



Haftprimer mit aktivem Rostschutz für Eisen, Zink, Alu, Kupfer, Kunststoff und Holz.

#### Profiqualität

Wetterbeständiger Korrosionsschutz für dauerhafte Grundanstriche.

- Hohe Füll- und Deckkraft
- Gleichmäßiger Verlauf
- Sehr schnell trocknend
- Für innen und außen

|                  |                                |
|------------------|--------------------------------|
| <b>Verbrauch</b> | 10 m <sup>2</sup> /Ltr.        |
| <b>Farbton</b>   | RAL 7001, 8100, 9010           |
| <b>Glanzgrad</b> | matt                           |
| <b>Gebinde</b>   | 375 ml, 750 ml, 2,5 L, 13,5 kg |

### Venti 1-2-3



Grund-, Zwischen- und Deckanstrich von Holzfenstern, Fensterläden und sämtlichen Untergründen aus Holz und Metall.

#### Profiqualität

- Wetterbeständig
- Ausgezeichnete Haftung
- Hervorragende Kantenabdeckung
- Schlag- und stoßfest
- Für innen und außen

|                  |                         |
|------------------|-------------------------|
| <b>Verbrauch</b> | 10 m <sup>2</sup> /Ltr. |
| <b>Farbton</b>   | weiß                    |
| <b>Glanzgrad</b> | matt                    |
| <b>Gebinde</b>   | 375 ml, 750 ml, 2,5 L   |

### Vorlack



Aromatenfreier, geruchsarmer Venti- und Haftgrund für hochwertige Vorlackierungen auf Holz und als Zwischenanstrich für Metall.

#### Profiqualität

- Hohe Füll- und Deckkraft
- Hervorragende Haftung
- Glatter Verlauf
- Trocken und nass schleifbar
- Für innen und außen

|                  |                         |
|------------------|-------------------------|
| <b>Verbrauch</b> | 10 m <sup>2</sup> /Ltr. |
| <b>Farbton</b>   | weißmatt                |
| <b>Gebinde</b>   | 375 ml, 750 ml, 2,5 L   |

### Aqua Haft- und Sperrgrund



Kationischer Haftgrund mit isolierender Wirkung für aussen und innen. Isoliert Holzinhaltstoffe, sowie Teer-, Ruß-, Wachs-, Fett-, Nikotin- und getrocknete Wasserflecken. Sehr gute Haftung auf Zink, NE-Metall, Hart-PVC und Fliesen im Wandbereich (nicht für den Nassbereich z.B. Duschen geeignet). Im Innenbereich ohne Deckanstrich verwendbar.

|                  |                            |
|------------------|----------------------------|
| <b>Verbrauch</b> | 10-12 m <sup>2</sup> /Ltr. |
| <b>Farbton</b>   | weiß                       |
| <b>Glanzgrad</b> | matt                       |
| <b>Gebinde</b>   | 750 ml, 2,5 L, 5 L         |





## Grundierungen und Lacke

### Weißlack



Geruchsarmer Deckanstrich für Holz, Metall, Hart-PVC.

#### Profiqualität

- Aromatenfrei
- Schlag-, stoß- und wetterfest
- Vergilbungsarm
- Für innen und außen

|                  |                         |
|------------------|-------------------------|
| <b>Verbrauch</b> | 10 m <sup>2</sup> /Ltr. |
| <b>Farbton</b>   | weiß                    |
| <b>Glanzgrad</b> | seidenmatt              |
| <b>Gebinde</b>   | 375 ml, 750 ml, 2,5 L   |

### Weißlack



Deckanstrich für Holz, Metall, Hart-PVC.

#### Profiqualität

- Aromatenfrei
- Geruchsarm
- Schlag-, stoß- und wetterfest
- Vergilbungsarm
- Für innen und außen

|                  |                         |
|------------------|-------------------------|
| <b>Verbrauch</b> | 10 m <sup>2</sup> /Ltr. |
| <b>Farbton</b>   | weiß                    |
| <b>Glanzgrad</b> | hochglänzend            |
| <b>Gebinde</b>   | 375 ml, 750 ml, 2,5 L   |

### Heizkörperlack



Hochglänzend, hohe Deckkraft, aromatenfrei, gerucharm, für alle Heizungssysteme.

#### Profiqualität

- Gleichmäßiger Verlauf
- Hervorragende Kantenabdeckung
- Glanzstabil

|                  |                         |
|------------------|-------------------------|
| <b>Verbrauch</b> | 10 m <sup>2</sup> /Ltr. |
| <b>Farbton</b>   | weiß                    |
| <b>Glanzgrad</b> | hochglänzend            |
| <b>Gebinde</b>   | 375 ml, 750 ml, 2,5 L   |



# Holzschutz

## Imprägniergrund



Farblose, flüssige Holzschutzgrundierung für außen zum vorbeugendem Schutz gegen Bläue. Tief eindringend mit Schutz vor Holzverfärbungen (Bläue). Atmungsaktiv weil offenporig und verbessert die Haltbarkeit von Nachanstrichen.

|                  |                            |
|------------------|----------------------------|
| <b>Verbrauch</b> | 80-120 ml/m <sup>2</sup>   |
| <b>Farbton</b>   | transparent                |
| <b>Gebinde</b>   | 375 ml, 750 ml, 2,5 L, 5 L |

## Imprägnierlasur



Holz im Außen- und Innenbereich, Fensterläden, Gartenhäuser, Zäune, Verbretterungen bei Balkonbrüstungen etc. Paneelbretter. Wetterbeständig, offenporig, sehr gutes Eindringvermögen, Farbtöne untereinander mischbar, farblos außen nur in Verbindung mit einer farbigen Lasur verwenden, mehrmalige Anstriche ergeben eine Farbtonveränderung, biozidfrei.

|                  |                            |
|------------------|----------------------------|
| <b>Verbrauch</b> | 80-120 ml/m <sup>2</sup>   |
| <b>Farbton</b>   | versch.                    |
| <b>Glanzgrad</b> | matt                       |
| <b>Gebinde</b>   | 375 ml, 750 ml, 2,5 L, 5 L |

## Wetterschutzfarbe



Grund- und Deckanstrich. Ventilierend und hochelastisch. Gute Deckkraft. Holzinhaltsstoffe und Rost werden isoliert.

|                  |                          |
|------------------|--------------------------|
| <b>Verbrauch</b> | 7 m <sup>2</sup> /Ltr.   |
| <b>Farbton</b>   | weiß                     |
| <b>Glanzgrad</b> | matt                     |
| <b>Gebinde</b>   | 750 ml, 2,5 L, 5 L, 10 L |

## High Solid Mittelschichtlasur



Mittelschicht-Lasur ist offenporig, äußerst strapazierfähig und wetterbeständig. Die Verarbeitung ist leicht und auch größere Flächen sind ansatzlos zu lasieren. Besonders hervorzuheben ist die relativ satte Auftragsmöglichkeit, ohne dass an senkrechten Flächen Ablauferscheinungen entstehen. Biozidfrei.

|                  |                            |
|------------------|----------------------------|
| <b>Verbrauch</b> | 80-120 ml/m <sup>2</sup>   |
| <b>Farbton</b>   | versch.                    |
| <b>Glanzgrad</b> | matt                       |
| <b>Gebinde</b>   | 375 ml, 750 ml, 2,5 L, 5 L |



## Bodenbeschichtung

### 2K-Boden-Beschichtung



Bodenversiegelung mit wasseremulgiertem 2-Komponenten-Epoxidharz. Innen, für Fußbodenbeschichtungen im privaten, gewerblichen und industriellen Bereich wie z. B. Garagenböden, Hobby- und Kellerräume, Lagerhallen etc.. Lösemittelfrei, geruchsarm. Die Anstriche sind hoch strapazierfähig und „gabelstaplerfest“. Beständig gegenüber Benzin.

|                  |                         |
|------------------|-------------------------|
| <b>Verbrauch</b> | 200 gr / m <sup>2</sup> |
| <b>Farbton</b>   | RAL 7030 / RAL 7032     |
| <b>Glanzgrad</b> | seidenglänzend          |
| <b>Gebinde</b>   | 5 kg, 10 kg             |

### Betonbeschichtung



Für Kellerböden innen und als Sockelfarbe innen und außen. Nicht für Garagen und Flächen mit stehendem Wasser. Als Schutzanstrich von Auffangwannen für Heizöl und Dieselmotortreibstoff. Mit Prüfzeugnis.

|                  |                         |
|------------------|-------------------------|
| <b>Verbrauch</b> | 270 ml / m <sup>2</sup> |
| <b>Farbton</b>   | RAL 7001 / RAL 7032     |
| <b>Glanzgrad</b> | seideglänzend           |
| <b>Gebinde</b>   | 2,5 L, 5 L, 10 L        |

## Spezialprodukte

### Rauhfaser



Klassische Rauhfaser. Atmungsaktiv und feuchtigkeitsregulierend, strapazierfähig, Mehrfach überstreichbar.  
**Malerqualität**

|                  |   |
|------------------|---|
| <b>Rollenmaß</b> | 0,53 m x 33,5 m = 17,75 m <sup>2</sup><br>0,75 m x 125 m = 93,75 m <sup>2</sup> |
|------------------|---|

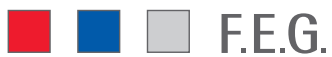
### Acryl



Acryl ist ein hochwertiger, plastoelastischer, einkomponentiger Malerichtstoff auf Acrylatdispersions-Basis.

|                  |        |
|------------------|--------|
| <b>Verbrauch</b> |        |
| <b>Farbton</b>   | weiß   |
| <b>Glanzgrad</b> | matt   |
| <b>Gebinde</b>   | 310 ml |

# EURO TOP



Farben-Einkaufs-Gemeinschaft GbR

...ein starker Partner – immer in Ihrer Nähe